



火烧云把一河两岸点缀得瑰丽神奇



朝霞雾影宛若仙境



落日余辉下的府河熠熠生辉



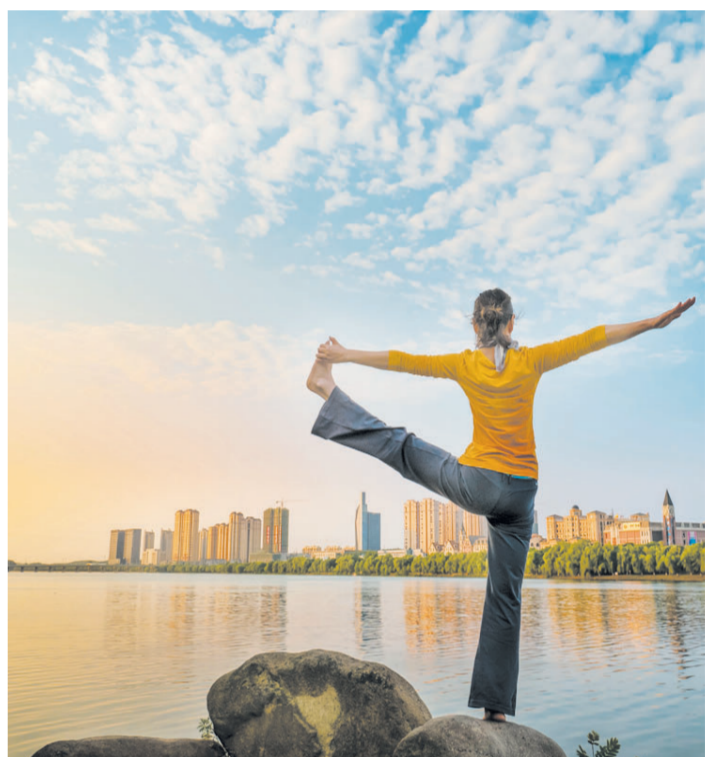
披霞晨练的腰鼓表演队

瑰霞映城,流光溢彩。天光云彩,如梦如幻。今年以来,璀璨绚烂的彩霞频频“造访”随州,天空好像一张画纸,让霞光这只奇妙的画笔在上面任意地挥洒。迷人的霞光瑰丽壮观,变幻莫测、色彩斑斓的云彩与府河碧水两相辉映,碧波荡漾,天水相依,如诗如画,令市民游人惊叹不已,沉醉其中。

专家介绍,朝霞和晚霞的形成都是由于空气对光线的散射作用。太阳在地平线升起或者落下时,光线与地面的夹角很小,阳光就要通过比一天中任何时候都要厚的大气层才能到达地面。这时候,太阳光谱中波长较短的紫、蓝、青等颜色的光在漫长的穿越大气的过程中被散射得所剩无几,只留下波长较长的红、橙、黄等颜色的透射能力强的光。这些光线经空气分子和水汽等散射后,将天空染上了绚丽的色彩,形成五彩缤纷的霞。霞的亮度和绚烂程度与空气质量有密切的关系。空气质量好,大气透水性也比较好,有利于色彩绚丽的霞光出现。如果空气质量差的话,人们就只能看到灰蒙蒙的霞光了。

近年来,市委、市政府始终把生态文明建设作为统筹推进“五位一体”总体布局和协调推进“四个全面”战略布局的重要内容,将打造生态绿城作为建设品质随州的重大战略部署,城市建设坚持生态优先、绿色发展,城市空气优良率大幅提升。随着基础设施的不断完善,城市生态和人居环境的改善,形成了一条生态和谐的“水净、岸绿、景美”的靓丽城市生态风景线,绚丽的“霞光秀”也就随之频频现身,与澄澈的“随州蓝”一起,在天空主演了一幕幕梦幻的“视觉大片”。

霞映随城美如画



瑜伽爱好者迎着霞光秀技巧

本版摄影:李文军 高建新 刘华义



晚霞与城市灯火交相辉映



夕阳下美丽的“蝴蝶桥”



霞光映照下的文化公园